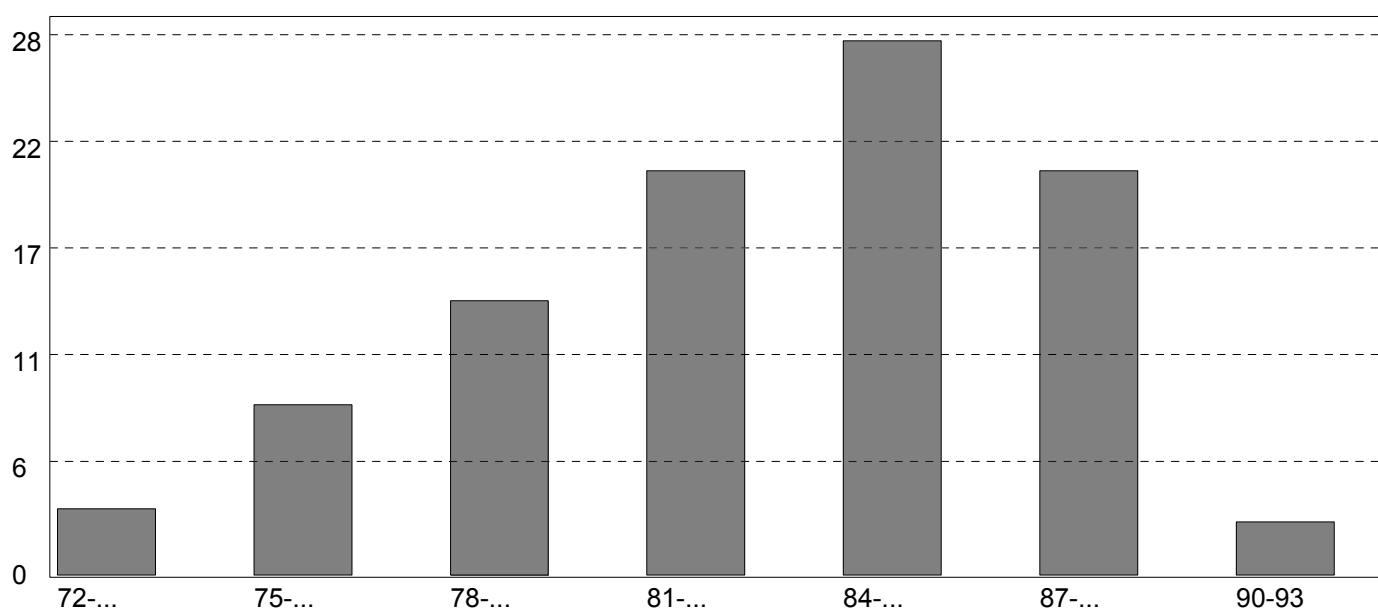


Wydruk z dnia: 2019-04-11

## L2\_L\_St\_Jed\_IVr\_DIAGNOSTYKA OBRAZOWA\_EGZ

---

Liczba osób[%] z uzyskanymi punktami w przedziałach:



Przedziały punktów za test

Zastosowana skala ocen (dla 95 zadań):

2:	<0 - 58)	<0 % - 61,1%)
3:	<58 - 66)	<61,1% - 69,5%)
3+:	<66 - 74)	<69,5% - 77,9%)
4:	<74 - 82)	<77,9% - 86,3%)
4+:	<82 - 89)	<86,3% - 93,7%)
5:	od 89 punktów	od 93,7%

Nawias < przy liczbie punktów skali oznacza zakres włącznie z tą liczbą.

Nawias ) przy liczbie punktów skali oznacza zakres z wyłączeniem tej liczby.

Liczba osób z poszczególnymi ocenami:

5:	10 (7%)
4+:	93 (63%)
4:	43 (29%)
3+:	1 (1%)
nieobecny:	11